



MINISTÈRE DE
L'ÉDUCATION NATIONALE

MINISTÈRE DE
L'ENSEIGNEMENT SUPÉRIEUR
ET DE LA RECHERCHE



Fiche établissement 2011-2012

CLG MONTGOMERI TROARN

- Présentation	2
- Structure Pédagogique	3
- Enseignements	5
- Population Scolaire	6
- Parcours Scolaire	7
- Encadrement	8
- Enseignants	9
- ATOS	11
-	12

PRESENTATION

Fiche établissement 2011-2012
CLG MONTGOMERI TROARN

0141684E CLG MONTGOMERI
COLLEGE
3 RUE DU BOIS
14670 TROARN

Tél : 0231233587
Fax : 0231390898
eMail : ce.0141684e@ac-caen.fr
Web : <http://www.etab.ac-caen.fr/clg-troarn/>

Source : RAMSESE

BE : GRAND CAEN

District CIO : HEROUVILLE SAINT CLAIR

Source : RAMSESE

Principal : M. CHAILLON
Principal adjoint : Mme LARROZE-JARDINE
Gestionnaire : Mme PERRINE
Agent comptable : Mme LESELLIER

Source : RAMSESE

Etablissement en zone : PERI URBAIN

Source : INSEE

Catégorie financière : 2

Appariement : AACHEN (ALLEMAGNE)
BARCELONE (ESPAGNE)

Source : Fichiers DE au 1/11/2011

ECLAIR

RRS

Sensible

SEGPA

Siège de l'Agence
Comptable

Siège GRETA

Demi-Pension

CESC

CHS

Assistant de
prévention

Internat

Source : RAMSESE

Projet d'établissement

CA du 30/06/2008
période 2008-2012

Contrat d'objectifs

CA du 30/06/2008
période 2008-2011

Source : Rectorat - IA au 1/11/2011

ARTS & SPORT (aménagements d'horaires)

Classe musique

Sportifs de haut niveau

Source : Scolarité

AUTRES STRUCTURES PEDAGOGIQUES PARTICULIERES

Pratique de l'école ouverte

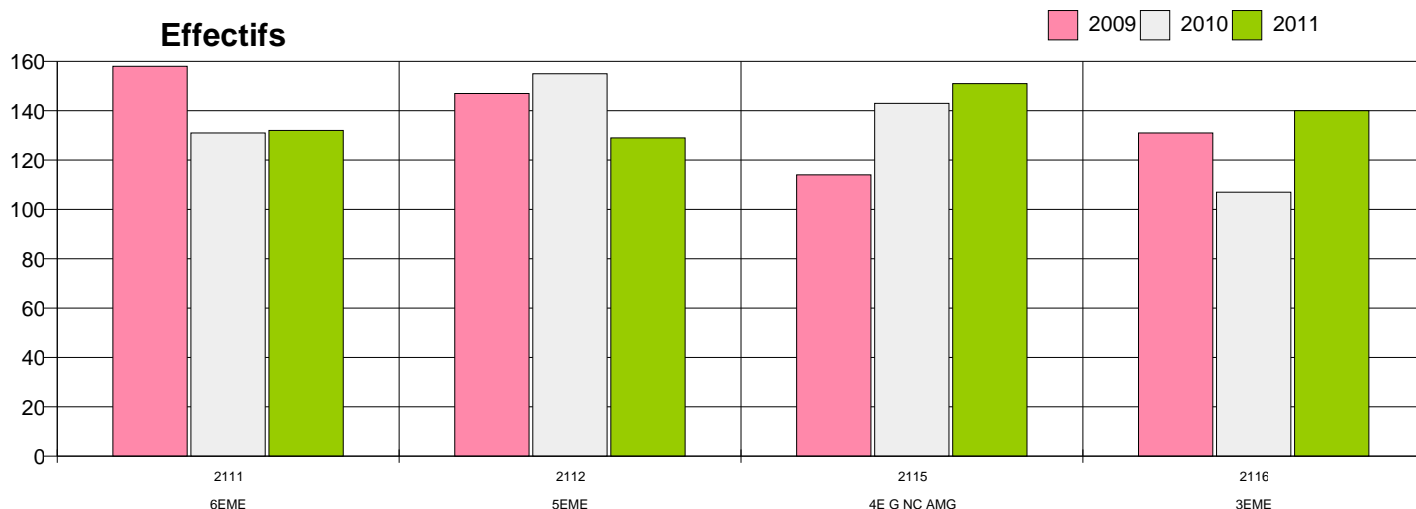
Classe relais

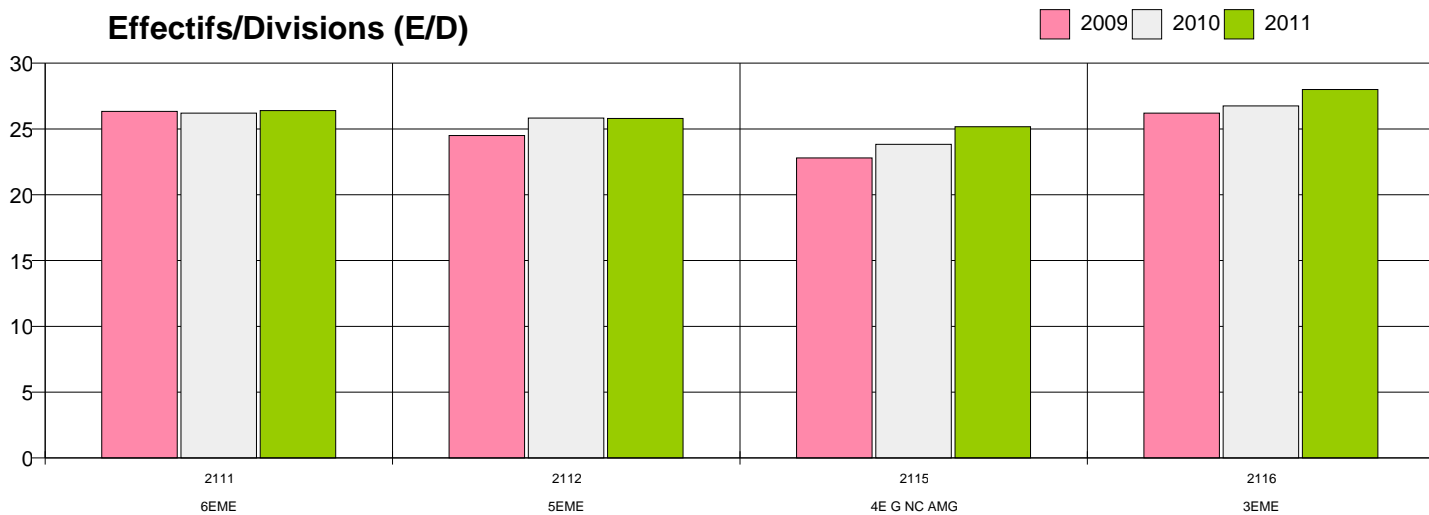
Atelier relais

Source : Scolarité & Fichiers DE

		2009				2010				2011			
		Nombre de Divisions	Effectifs élèves	Effectifs/ nombre Divisions	Effectifs/ Divisions Acad.	Nombre de Divisions	Effectifs élèves	Effectifs/ nombre Divisions	Effectifs/ Divisions Acad.	Nombre de Divisions	Effectifs élèves	Effectifs/ nombre Divisions	Effectifs/ Divisions Acad.
1ER CYCLE	6EME	6	158	26,3	23,9	5	131	26,2	23,9	5	132	26,4	24,5
	5EME	6	147	24,5	24,0	6	155	25,8	24,2	5	129	25,8	24,6
	4E G NC AMG	5	114	22,8	23,8	6	143	23,8	24,0	6	151	25,2	24,4
	3EME	5	131	26,2	23,2	4	107	26,8	23,2	5	140	28,0	24,0
TOTAL	1ER CYCLE	22	550	25,0	23,7	21	536	25,5	23,9	21	552	26,3	24,4
TOTAL		22	550	25,0	22,6	21	536	25,5	23,0	21	552	26,3	23,4

Source : Fichiers THEMES





LANGUES VIVANTES

			6EME	5EME	4E G NC AMG	3EME
ALLEMAND	LV 1	Obl.	23	13	25	13
	LV 2	Obl.			10	7
ANGLAIS	LV 1	Obl.	109	116	126	127
	LV 2	Fac	23	13		
		Obl.			25	13
BILANGUE	LV 2	Fac			25	13
ESPAGNOL	LV 2	Obl.			116	120

AUTRES OPTIONS

			6EME	5EME	4E G NC AMG	3EME
DECOUVERTE PROFESSIONNELLE 3 HEURES		Fac				16
LATIN		Fac		43	29	29

Source : SCOLARITE

SECTIONS

	Disciplines
Bi-langues	Anglais-Allemand
Européennes	Allemand LV1

Source : Fichier DE

REGIME SCOLAIRE

	1ER CYCLE		
	2009	2010	2011
DEMI-PENSIONNAIRE	429	417	419
EXTERNE	121	119	133

Source : Fichiers THEMES

ELEVES ORIGINAIRES DU PRIVE

	2009		2010		2011	
	Etab.	Aca.	Etab.	Aca.	Etab.	Aca.
6EME	1,27 %	19,81 %	3,05 %	19,70 %	1,52 %	19,13 %

Source : Fichiers THEMES

ORIENTATION

Les pourcentages de redoublement et de passage ci-dessous sont fondés sur les décisions d'orientation arrêtées à l'issue de l'année scolaire, avant l'éventuelle intervention de la commission d'appel.

Passage au niveau supérieur

Palier d'orientation	Niveau d'accueil	Juin 2009				Juin 2010				Juin 2011			
		Etab.	BE	Dép.	Acad.	Etab.	BE	Dép.	Acad.	Etab.	BE	Dép.	Acad.
6EME	5EME	96,8%	95,9%	95,5%	96,0%	98,1%	96,6%	96,2%	96,9%	99,2%	98,5%	98,4%	98,3%
5EME	4E G NC AMG	99,2%	96,6%	96,6%	96,9%	97,3%	97,2%	96,9%	97,4%	100,0%	99,2%	99,2%	98,9%
4E G NC AMG	3EME	91,2%	92,0%	90,7%	90,8%	91,4%	91,2%	91,5%	91,4%	97,9%	95,2%	94,5%	93,9%
	3EME DP6	8,1%	5,8%	5,9%	5,9%	6,0%	5,4%	5,3%	5,7%	1,4%	3,8%	4,2%	4,6%
3EME	2D CYCLE PRO	37,1%	32,7%	34,7%	36,8%	35,4%	32,8%	35,0%	36,8%	37,6%	33,1%	35,4%	37,1%
	2NDE G&T	57,7%	64,0%	61,7%	60,0%	63,8%	63,8%	61,7%	60,1%	62,4%	64,7%	62,4%	60,9%

Source : STORIE

Répartition par fonction

Fonction	CLG			
	Postes	Personnes	ETP	%Femmes
Direction	2	2	2	50 %
Éducation	1	1	1	100 %
Documentation	1	1	1	100 %
Assistants d'Education	3,5	4	3,5	
TOTAL	7,5	8	7,5	38 %

Source : EPP au 1/11/2011

Formation des personnels d'encadrement

	ETABLISSEMENT	ACADEMIE
	2009	2009
Nombre moyen de candidatures	1,0	0,5
Personnels ayant suivi au moins un stage	50,0%	26,9%
Nombre moyen de jours de formation par stagiaire	2,0	1,0

Source : gaia

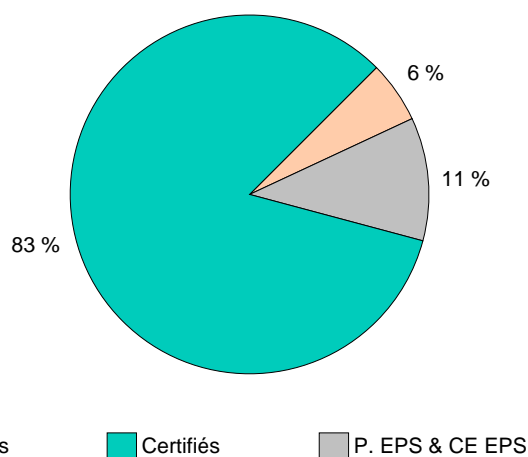
Formations réalisées

	candidatures désignées	
	Nombre de personnes	Nombre de journées
ACTUALISATION DES CONNAISSANCES	2	3
ENTREE DANS LE METIER	1	2

Source : gaia 2010-2011

Personnels en activité, affectés dans l'établissement		
	Etabl.	Acad.
TOTAL	36	7719
Femmes	63,9%	54,7%
50 ans et +	27,8%	28,1%
Agrégés	5,6%	10,5%
Certiés	83,3%	58,9%
P. EPS & CE EPS	11,1%	8,2%
Temps Partiel	8,3%	10,4%
Cessation Progressive d'Activité		0,6%
	-	
autres		
Contractuels	1	283

Source EPP 1/11/2011



Discipline de poste	Agrégés	Certiés	Contract.	P. EPS & CE EPS	Total
ALLEMAND		1			1
ANGLAIS		4			4
ARTS PLASTIQUES		1			1
EDUCATION MUSICALE		1			1
EDUCATION PHYSIQUE ET SPORTIVE	1			4	5
ESPAGNOL		2			2
HISTOIRE GEOGRAPHIE		3	1		4
LETTRES CLASSIQUES		1			1
LETTRES MODERNES	1	5			6
MATHEMATIQUES		5			5
SCIENCES DE LA VIE ET DE LA TERRE		2			2
SCIENCES PHYSIQUES ET CHIMIQUES		2			2
TECHNOLOGIE		3			3

sauf stagiaires IUFM

Source EPP au 1/11/2011

Remplacement de courte durée

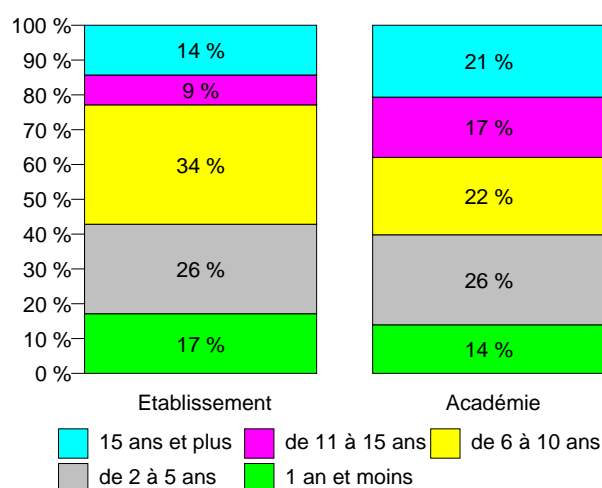
	ACADEMIE			ETABLISSEMENT		
	2008	2009	2010	2008	2009	2010
Nbre heures à remplacer	117 243	115 760	118 445	525	185	132
Nbre heures remplacées	19 259	18 373	18 840	14	38	73
% heures remplacées	16,4 %	15,9 %	15,9 %	2,7 %	20,5 %	55,3 %
- par TZR	5 396	5 101	4 690		18	58
- sur ressources propres	13 863	13 272	14 150	14	20	15
Nbre heures non remplacées	98 009	97 413	99 634	511	147	59

RCD Du 01/09 au 30/06

Stabilité des personnels titulaires affectés à titre définitif

Ancienneté d'affectation	Nombre	ETABLISSEMENT	ACADEMIE
1 an et moins	6	17 %	14 %
de 2 à 5 ans	9	26 %	26 %
de 6 à 10 ans	12	34 %	22 %
de 11 à 15 ans	3	9 %	17 %
15 ans et plus	5	14 %	21 %

Source : EPP au 1/11/2011



	ETP	Personnes
Assistants pédagogiques	1	2

Source : DE au 1/11/2011

Formation des enseignants et des CPE

	ETABLISSEMENT		ACADEMIE	
	2009	2010	2009	2010
Nombre moyen de candidatures	1,1	1,3	1,1	1,4
Personnels ayant suivi au moins un stage	45,0%	56,4%	47,0%	58,3%
Nombre moyen de jours de formation par stagiaire	2,4	3,8	2,7	3,3

Source : gaia

Formations réalisées

	candidatures désignées		candidatures individuelles	
	Nombre de personnes	Nombre de journées	Nombre de personnes	Nombre de journées
ACTUALISATION DES CONNAISSANCES : FORMATIONS DISCIPLINAIRES ET FORMATIONS TRANSVERSALES	13	19	7	11
ENTREE DANS LE METIER	5	43		
STAGES SUR SITE	4	12		

Source : gaia 2010-2011

Répartition des postes et personnes

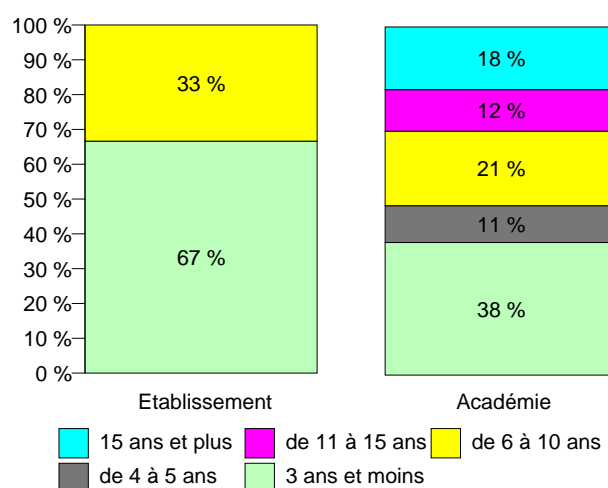
Catégories	POSTES			PERSONNES			
	Définitifs	Provisoires	Form.Cont.	Physiques	quotité d'occupation	% Femmes	% NonTitul.
PERSONNELS ADMINISTRATIFS							
ADJ ADM	1			1	1	100 %	
SEC ADM	1			1	1	100 %	
TOTAL	2			2	2	100 %	
PERSONNELS MEDICO-SOCIAUX							
INFIRMIERE	1			1	1	100 %	
TOTAL	1			1	1	100 %	
TOTAL A.T.O.S.	3			3	3	100 %	

source : AGORA au 1 novembre 2011

Stabilité des personnels titulaires affectés à titre définitif

Ancienneté d'affectation	Nombre	ETABLISSEMENT	ACADEMIE
3 ans et moins	2	67 %	38 %
de 4 à 5 ans			11 %
de 6 à 10 ans	1	33 %	21 %
de 11 à 15 ans			12 %
15 ans et plus			18 %

Source : AGORA au 1 novembre 2011



Formation des ATOS

Source : gaia