



MINISTÈRE DE  
L'ÉDUCATION NATIONALE

MINISTÈRE DE  
L'ENSEIGNEMENT SUPÉRIEUR  
ET DE LA RECHERCHE



## Fiche établissement 2011-2012

### **CLG MONTGOMERI TROARN**

- Présentation	2
- Structure Pédagogique	3
- Enseignements	5
- Population Scolaire	6
- Parcours Scolaire	7
- Encadrement	8
- Enseignants	9
- ATOS	11
-	12

## PRESENTATION

Fiche établissement 2011-2012  
**CLG MONTGOMERI TROARN**

0141684E CLG MONTGOMERI  
COLLEGE  
3 RUE DU BOIS  
14670 TROARN

Tél : 0231233587  
Fax : 0231390898  
eMail : [ce.0141684e@ac-caen.fr](mailto:ce.0141684e@ac-caen.fr)  
Web : <http://www.etab.ac-caen.fr/clg-troarn/>

Source : RAMSESE

BE : GRAND CAEN

District CIO : HEROUVILLE SAINT CLAIR

Source : RAMSESE

Principal : M. CHAILLON  
Principal adjoint : Mme LARROZE-JARDINE  
Gestionnaire : Mme PERRINE  
Agent comptable : Mme LESELLIER

Source : RAMSESE

Etablissement en zone : PERI URBAIN

Source : INSEE

Catégorie financière : 2

Appariement : AACHEN (ALLEMAGNE)  
BARCELONE (ESPAGNE)

Source : Fichiers DE au 1/11/2011

ECLAIR

RRS

Sensible

SEGPA

Siège de l'Agence  
Comptable

Siège GRETA

Demi-Pension

CESC

CHS

Assistant de  
prévention

Internat

Source : RAMSESE

Projet d'établissement

CA du 30/06/2008  
période 2008-2012

Contrat d'objectifs

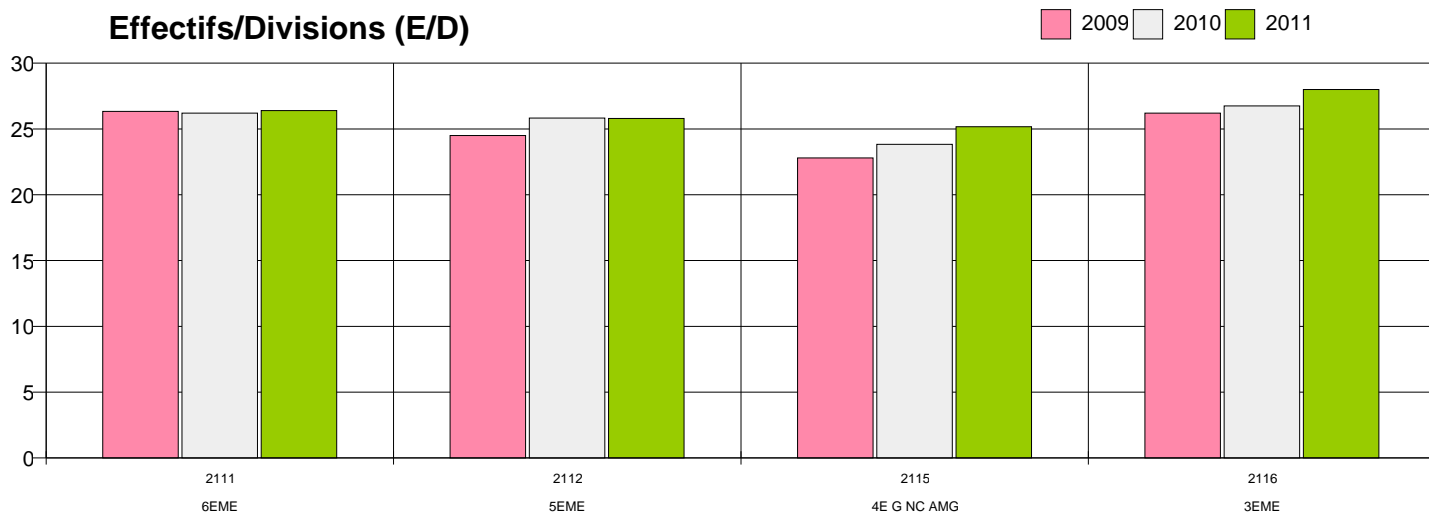
CA du 30/06/2008  
période 2008-2011

Source : Rectorat - IA au 1/11/2011

2009				2010				2011			
Nombre de Divisions	Effectifs élèves	Effectifs/ nombre Divisions	Effectifs/ Divisions Acad.	Nombre de Divisions	Effectifs élèves	Effectifs/ nombre Divisions	Effectifs/ Divisions Acad.	Nombre de Divisions	Effectifs élèves	Effectifs/ nombre Divisions	Effectifs/ Divisions Acad.
6	158	26,3	23,9	5	131	26,2	23,9				

6EME

1ER CYCLE



## LANGUES VIVANTES

			6EME	5EME	4E G NC AMG	3EME
ALLEMAND	LV 1	Obl.	23	13	25	13
	LV 2	Obl.			10	7
ANGLAIS	LV 1	Obl.	109	116	126	127
	LV 2	Fac	23	13		
		Obl.			25	13
BILANGUE	LV 2	Fac			25	13
ESPAGNOL	LV 2	Obl.			116	120

## AUTRES OPTIONS

			6EME	5EME	4E G NC AMG	3EME
DECOUVERTE PROFESSIONNELLE 3 HEURES		Fac				16
LATIN		Fac		43	29	29

Source : SCOLARITE

## SECTIONS

	Disciplines
Bi-langues	Anglais-Allemand
Européennes	Allemand LV1

Source : Fichier DE

**REGIME SCOLAIRE**

	1ER CYCLE		
	2009	2010	2011
DEMI-PENSIONNAIRE	429	417	419
EXTERNE	121	119	133

Source : Fichiers THEMES

**ELEVES ORIGINAIRES DU PRIVE**

	2009		2010		2011	
	Etab.	Aca.	Etab.	Aca.	Etab.	Aca.
6EME	1,27 %	19,81 %	3,05 %	19,70 %	1,52 %	19,13 %

Source : Fichiers THEMES

**ORIENTATION**

Les pourcentages de redoublement et de passage ci-dessous sont fondés sur les décisions d'orientation arrêtées à l'issue de l'année scolaire, avant l'éventuelle intervention de la commission d'appel.

**Passage au niveau supérieur**

Palier d'orientation	Niveau d'accueil	Juin 2009				Juin 2010				Juin 2011			
		Etab.	BE	Dép.	Acad.	Etab.	BE	Dép.	Acad.	Etab.	BE	Dép.	Acad.
6EME	5EME	96,8%	95,9%	95,5%	96,0%	98,1%	96,6%	96,2%	96,9%	99,2%	98,5%	98,4%	98,3%
5EME	4E G NC AMG	99,2%	96,6%	96,6%	96,9%	97,3%	97,2%	96,9%	97,4%	100,0%	99,2%	99,2%	98,9%
4E G NC AMG	3EME	91,2%	92,0%	90,7%	90,8%	91,4%	91,2%	91,5%	91,4%	97,9%	95,2%	94,5%	93,9%
	3EME DP6	8,1%	5,8%	5,9%	5,9%	6,0%	5,4%	5,3%	5,7%	1,4%	3,8%	4,2%	4,6%
3EME	2D CYCLE PRO	37,1%	32,7%	34,7%	36,8%	35,4%	32,8%	35,0%	36,8%	37,6%	33,1%	35,4%	37,1%
	2NDE G&T	57,7%	64,0%	61,7%	60,0%	63,8%	63,8%	61,7%	60,1%	62,4%	64,7%	62,4%	60,9%

Source : STORIE

## Répartition par fonction

Fonction	CLG			
	Postes	Personnes	ETP	%Femmes
Direction	2	2	2	50 %
Éducation	1	1	1	100 %
Documentation	1	1	1	100 %
Assistants d'Education	3,5	4	3,5	
<b>TOTAL</b>	<b>7,5</b>	<b>8</b>	<b>7,5</b>	<b>38 %</b>

Source : EPP au 1/11/2011

## Formation des personnels d'encadrement

	ETABLISSEMENT	ACADEMIE
	2009	2009
Nombre moyen de candidatures	1,0	0,5
Personnels ayant suivi au moins un stage	50,0%	26,9%
Nombre moyen de jours de formation par stagiaire	2,0	1,0

Source : gaia

## Formations réalisées

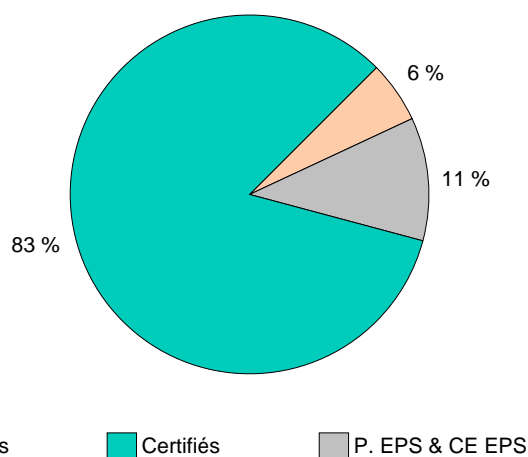
	candidatures désignées	
	Nombre de personnes	Nombre de journées
ACTUALISATION DES CONNAISSANCES	2	3
ENTREE DANS LE METIER	1	2

Source : gaia 2010-2011



Personnels en activité, affectés dans l'établissement		
	Etabl.	Acad.
<b>TOTAL</b>	<b>36</b>	<b>7719</b>
Femmes	63,9%	54,7%
50 ans et +	27,8%	28,1%
Agrégés	5,6%	10,5%
Certiés	83,3%	58,9%
P. EPS & CE EPS	11,1%	8,2%
Temps Partiel	8,3%	10,4%
Cessation Progressive d'Activité		0,6%
	-	
autres		
Contractuels	1	283

Source EPP 1/11/2011



Discipline de poste	Agrégés	Certiés	Contract.	P. EPS & CE EPS	Total
ALLEMAND		1			1
ANGLAIS		4			4
ARTS PLASTIQUES		1			1
EDUCATION MUSICALE		1			1
EDUCATION PHYSIQUE ET SPORTIVE	1			4	5
ESPAGNOL		2			2
HISTOIRE GEOGRAPHIE		3	1		4
LETTRES CLASSIQUES		1			1
LETTRES MODERNES	1	5			6
MATHEMATIQUES		5			5
SCIENCES DE LA VIE ET DE LA TERRE		2			2
SCIENCES PHYSIQUES ET CHIMIQUES		2			2
TECHNOLOGIE		3			3

sauf stagiaires IUFM

Source EPP au 1/11/2011

## Remplacement de courte durée

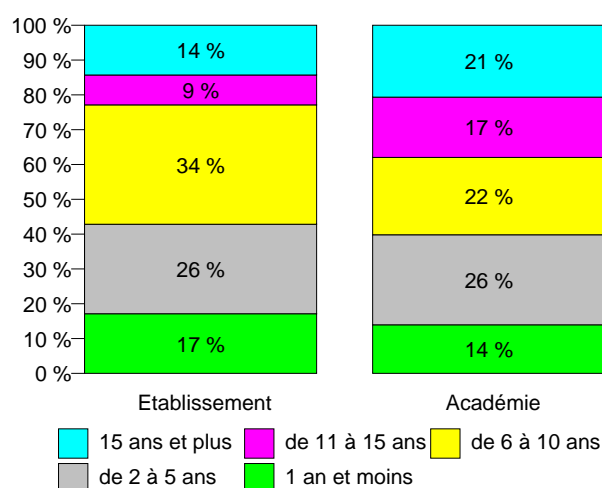
	ACADEMIE			ETABLISSEMENT		
	2008	2009	2010	2008	2009	2010
Nbre heures à remplacer	117 243	115 760	118 445	525	185	132
Nbre heures remplacées	19 259	18 373	18 840	14	38	73
% heures remplacées	16,4 %	15,9 %	15,9 %	2,7 %	20,5 %	55,3 %
- par TZR	5 396	5 101	4 690		18	58
- sur ressources propres	13 863	13 272	14 150	14	20	15
Nbre heures non remplacées	98 009	97 413	99 634	511	147	59

RCD Du 01/09 au 30/06

## Stabilité des personnels titulaires affectés à titre définitif

Ancienneté d'affectation	Nombre	ETABLISSEMENT	ACADEMIE
1 an et moins	6	17 %	14 %
de 2 à 5 ans	9	26 %	26 %
de 6 à 10 ans	12	34 %	22 %
de 11 à 15 ans	3	9 %	17 %
15 ans et plus	5	14 %	21 %

Source : EPP au 1/11/2011



	ETP	Personnes
Assistants pédagogiques	1	2

Source : DE au 1/11/2011

## Formation des enseignants et des CPE

	ETABLISSEMENT		ACADEMIE	
	2009	2010	2009	2010
Nombre moyen de candidatures	1,1	1,3	1,1	1,4
Personnels ayant suivi au moins un stage	45,0%	56,4%	47,0%	58,3%
Nombre moyen de jours de formation par stagiaire	2,4	3,8	2,7	3,3

Source : gaia

## Formations réalisées

	candidatures désignées		candidatures individuelles	
	Nombre de personnes	Nombre de journées	Nombre de personnes	Nombre de journées
ACTUALISATION DES CONNAISSANCES : FORMATIONS DISCIPLINAIRES ET FORMATIONS TRANSVERSALES	13	19	7	11
ENTREE DANS LE METIER	5	43		
STAGES SUR SITE	4	12		

Source : gaia 2010-2011

## Répartition des postes et personnes

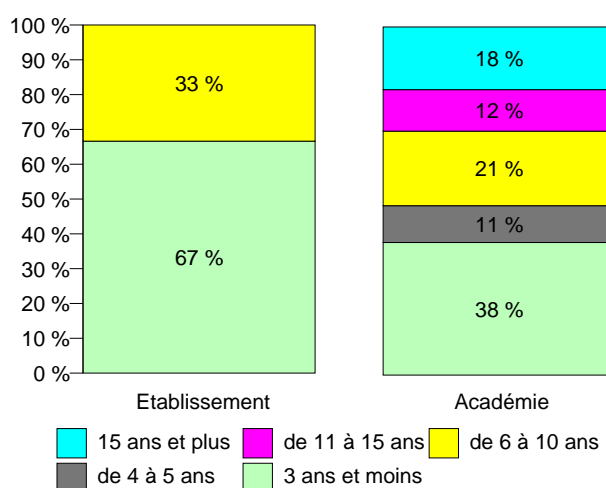
Catégories	POSTES			PERSONNES			
	Définitifs	Provisoires	Form.Cont.	Physiques	quotité d'occupation	% Femmes	% NonTitul.
<b>PERSONNELS ADMINISTRATIFS</b>							
ADJ ADM	1			1	1	100 %	
SEC ADM	1			1	1	100 %	
TOTAL	2			2	2	100 %	
<b>PERSONNELS MEDICO-SOCIAUX</b>							
INFIRMIERE	1			1	1	100 %	
TOTAL	1			1	1	100 %	
TOTAL A.T.O.S.	3			3	3	100 %	

source : AGORA au 1 novembre 2011

## Stabilité des personnels titulaires affectés à titre définitif

Ancienneté d'affectation	Nombre	ETABLISSEMENT	ACADEMIE
3 ans et moins	2	67 %	38 %
de 4 à 5 ans			11 %
de 6 à 10 ans	1	33 %	21 %
de 11 à 15 ans			12 %
15 ans et plus			18 %

Source : AGORA au 1 novembre 2011



## Formation des ATOS

Source : gaia